

Evaporatörler
Aircoolers



TAVAN TİPİ EVAPORATÖRLER
CEILING TYPE AIR COOLERS



DUVAR TİPİ EVAPORATÖRLER
WALL TYPE AIR COOLERS

UYGULAMA

- › Ürünlerimiz, endüstriyel ve ticari soğuk muhafaza, donmuş muhafaza, şoklama hücreleri ve serinletilme ihtiyacı olan hazırlık mahallerine uygulanabilen soğutucu iç ünitelerdir.
- › Tavan ve duvar tipi olmak üzere 2 tip uygulama yapılmaktadır.
- › 2 Kw / 15 Kw kapasite aralığındadır.
- › Evaporatör devreleri R-22, R-134 A, R-404 A gazlarına uygun olarak üretilmektedir.
- › Devreleme özelliği ile basınç kaybı minimum düzeydedir.
- › Üretilen evaporatörler amaçlarına uygun olarak 4,5-6,5-7-8 mm. kanat aralığında üretilmektedir.
- › Üretilen evaporatörler verimi arttıran ondüle kanat yapısına sahiptir.
- › Giriş – çıkış bakır boru bağlantıları kapasiteye uygun çapta hazır haldedir.
- › Girişte expansion valf bağlantısının yapılacağı distribütör hazır konumdadır.
- › Evaporatör test basıncı 28 bar dır.
- › Evaporatör çıkışında basınç kontrolü için uygulanan sübop standarttır.

KONSTRÜKSİYON

- › Evaporatör kabini oluşturulan tüm aksam 2 mm. alüminyumdan imal edilmekte ve fan sıvama sacları 1.2 mm. galvaniz sacdan üretilmektedir.
- › Islak yüzeyler tamamen alüminyumdur. Paslanma riski hiç yoktur.
- › Konstrüksiyonu meydana getiren tüm elemanlar elektrostatik toz boyama sistemiyle boyanmaktadır.
- › Konstrüksiyonun tüm yapısı Avrupa gıda tüzüğüne uygun niteliktedir.

FANLAR

- › Fanlar venturi tarzda sıvanmış galvaniz saclara bağlanmış ve hava kalitesi artırılmıştır.
- › Fanlar amaca uygun üfleme ve emişte çalışacak özelliktedir.
- › Fan motorlarının koruma sınıfı IP54'tür.
- › Voltaj seçeneği olduğu gibi devir kontrolü için kutup seçeneği de vardır.
- › Isıl çalışma aralığı -40° / +60° dir.
- › Fanların tamamında elektriksel iç koruma mevcuttur.
- › Emniyet Standardına uygun tel kafes fan koruması mevcuttur.

DEFROST

- › Donmuş muhafaza şartlarında standart elektrik defrost donanımı mevcuttur.
- › Defrost rezistansları kapasiteye uygun güçlerdedir.
- › Sıcak gaz defrostu seçeneğlidir.

APPLICATION

- › Uses include industrial and commercial food preparation, frozen and shock rooms.
- › Two types of applications: Ceiling Type Air Coolers and Wall Type Air Coolers.
- › Capacity range from 2 KW to 15 KW.
- › Evaporator coil circuits produced according to R-22, R-134 A, R-404 A refrigerants.
- › Low refrigerant charge circuit design.
- › Fin spacing of 4,5-6,5-7-8 mm according to application needed.
- › Corrugated aluminum fins to increase the efficiency.
- › Copper pipes in inlet and outlet connections are suitable for any capacity.
- › The refrigerant distributor where the inlet expansion valve connected ready for use.
- › Test pressure of 28 bar.
- › Standard application of pressure control valve.

CONSTRUCTIONS

- › Construction of evaporator is 2 mm aluminum and the fan casing is made out of 1,2 mm galvanized steel.
- › Inside construction is made out of aluminum to prevent rust.
- › Parts are painted with an electrostatic paint system.
- › The structure is built according to European Standards.

FANS

- › Air quality is increased by fan connections to venturi type steel.
- › Depending on the application the fans can be used as air throw and air draw.
- › Fan motor is in protection class IP54
- › Voltage alternatives and pole alternatives for circuit protection.
- › Working temperature range is -40°C/+60°C.
- › Electrical protection available in the fans.
- › Fan protection according to the safety standards.

DEFROST

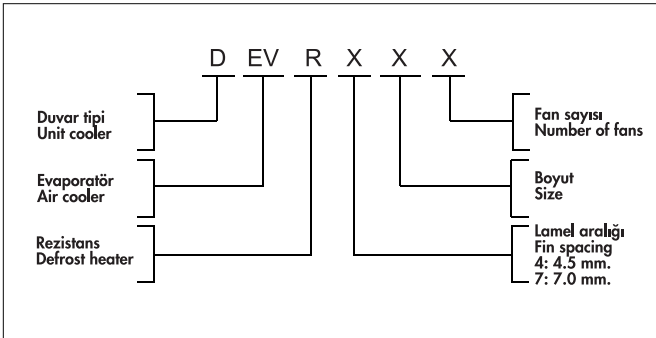
- › Standard electric defrost.
- › Defrost resistance power is suitable for any capacity.
- › Alternatives in hot gas defrost.



DUVAR TİPİ EVAPORATÖRLER WALL TYPE AIR COOLERS

teknik detaylar / technical details

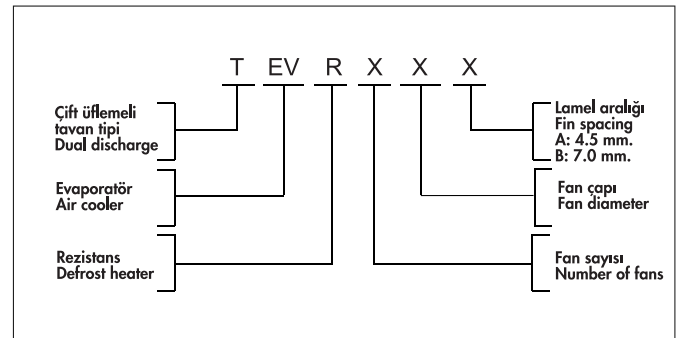
	MODEL DEV DEV R	CAPACITY KAPASİTE		SURFACE YÜZEY	AIR THROW ÜFLEME	AIR FLOW HAVA DEBİSİ	TUBE VOLUME BORU HACMI	CONNECTION BAĞLANTILAR(mm)		FANS FANLAR					
		Room: ±0°C DT=8K	Room: -18°C DT=7K					INLET GİRİŞ	OUTLET ÇIKIŞ	PC. AD.	DIAMETER ÇAP	TYPE OF CURR. AKIM TİPİ	POWER GÜÇ	CURRENT AKIM	min ⁻¹
		KW	KW												
FIN SPACING/ LAMEL ARALIĞI 4 mm.	DEV(R) 431	2	-	11,4	10	1800	2,15	12	16	1	300	230 ± 10% V-1 50/60 Hz	73	0,32	1390
	DEV(R) 441	2,5	-	15,2	10	1800	2,85	12	16	1	300		73	0,32	1390
	DEV(R) 451	3,2	-	20,5	13	4150	3,6	12	16	1	400		160	0,73	1430
	DEV(R) 432	4	-	22,8	14	3600	4,4	12	16	2	300		73	0,32	1390
	DEV(R) 442	5	-	30,4	14	3600	5,8	12	16	2	300		73	0,32	1390
	DEV(R) 452	6,4	-	41,0	18	8300	7,3	12	22	2	400		160	0,73	1430
FIN SPACING/ LAMEL ARALIĞI 7,5 mm.	DEV(R) 443	7,5	-	45,6	17	5400	8,75	12	28	3	300	230 ± 10% V-1 50/60 Hz	73	0,32	1390
	DEV(R) 731	-	1,15	7,3	12	1880	2,15	12	16	1	300		73	0,32	1390
	DEV(R) 741	-	1,47	9,8	12	1880	2,85	12	16	1	300		73	0,32	1390
	DEV(R) 751	-	1,87	13,2	14	4230	3,6	12	16	1	400		160	0,73	1430
	DEV(R) 732	-	2,3	14,4	17	4230	4,4	12	16	2	300		73	0,32	1390
	DEV(R) 742	-	2,93	19,5	17	3760	5,8	12	16	2	300		73	0,32	1390
	DEV(R) 752	-	3,74	26,3	19	8460	7,3	12	22	2	400		160	0,73	1430
DEV(R) 743	-	4,4	29,3	21	5640	8,75	12	28	3	300	73	0,32	1390		



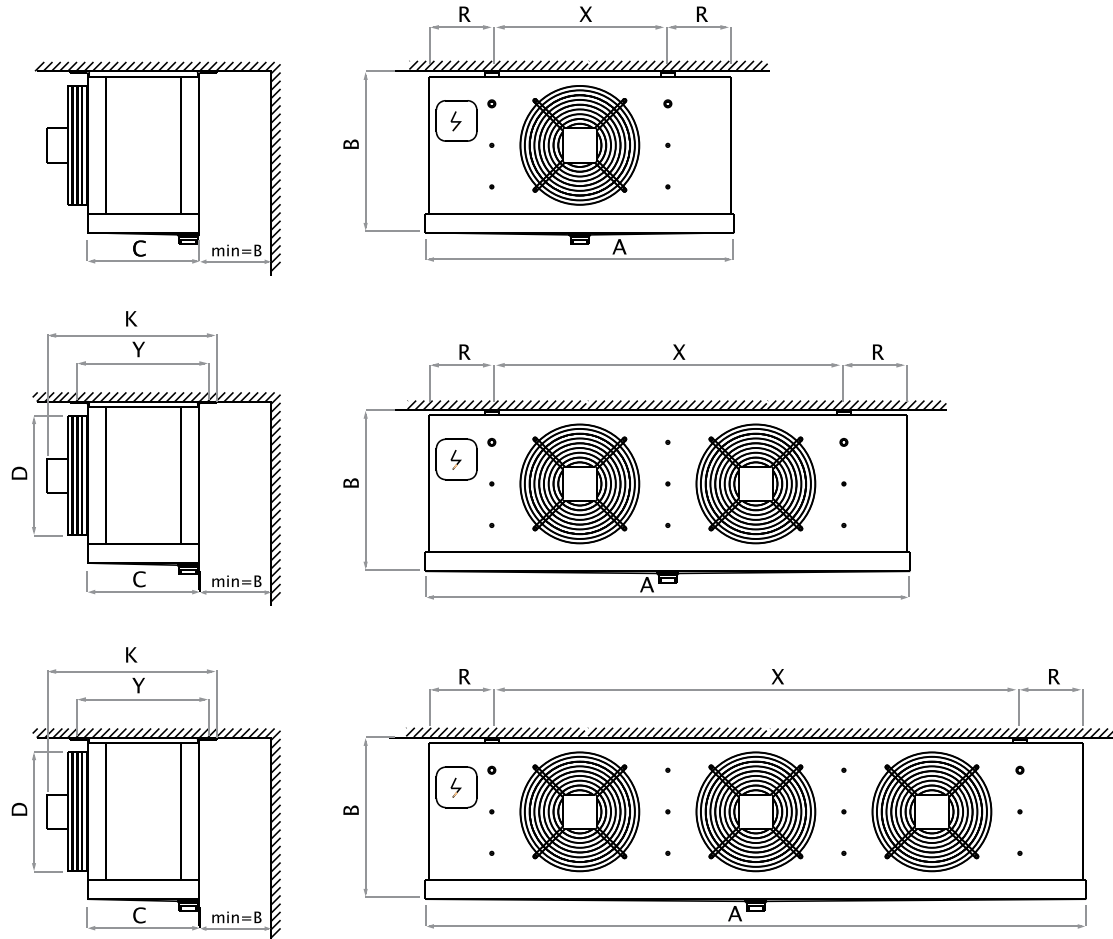
TAVAN TİPİ EVAPORATÖRLER CEILING TYPE AIR COOLERS

teknik detaylar / technical details

	MODEL TEV TEVR	CAPACITY KAPASİTE		SURFACE YÜZEY	AIR THROW ÜFLEME	AIR FLOW HAVA DEBİSİ	TUBE VOLUME BORU HACMI	CONNECTION BAĞLANTILAR		FANS FANLAR					
		Room: ±0°C DT=8K	Room: -18°C DT=7K					INLET GİRİŞ	OUTLET ÇIKIŞ	PC. AD.	DIAMETER ÇAP	TYPE OF CURR. AKIM TİPİ	POWER GÜÇ	CURRENT AKIM	min ⁻¹
		KW	KW												
FIN SPACING/ LAMEL ARALIĞI 4 mm.	TEV(R) 135 A	3,1	2,5	26	2x7	3000	5,1	12	22	1	350	230 ± 10% V-1 50/60 Hz	130	0,58	1400
	TEV(R) 235 A	6,9	5,6	52	2x11	6000	9,9	12	22	2	350		130	0,58	1400
	TEV(R) 335 A	10,3	8,3	78	2x15	9000	15,2	12	35	3	350		130	0,58	1400
	TEV(R) 435 A	14,4	11,3	104	2x18	12000	19,9	16	35	4	350		130	0,58	1400
FIN SPACING/ LAMEL ARALIĞI 7,5 mm.	TEV(R) 135 B	2,6	2,1	17	2x8	3100	5,1	12	22	1	350	230 ± 10% V-1 50/60 Hz	130	0,58	1400
	TEV(R) 235 B	5,6	4,5	34	2x12	6200	9,9	12	22	2	350		130	0,58	1400
	TEV(R) 335 B	8,7	6,9	51	2x16	9300	15,2	12	35	3	350		130	0,58	1400
	TEV(R) 435 B	11,2	9,3	68	2x19	12400	19,9	16	35	4	350		130	0,58	1400



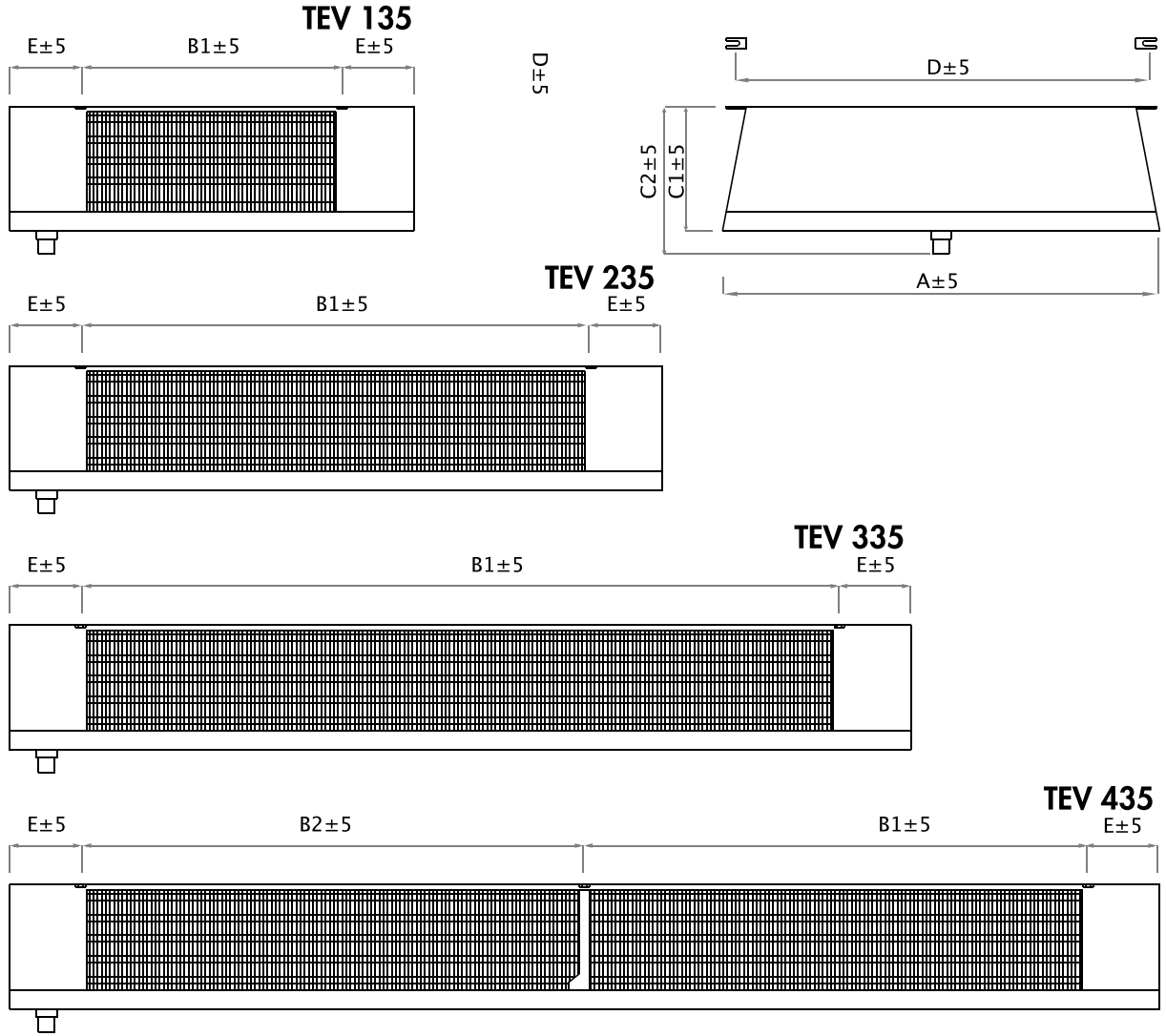
DUVAR TİPİ EVAPORATÖRLER
WALL TYPE AIR COOLERS



duvar tipi evaporatörler / wall type air coolers

MODEL	DIMENSIONS BOYUTLAR (mm)								WEIGHT AĞIRLIK Kg	ELECTRIC DEFROST ELEKTRİK DEFROST		
	A	B	C	D	K	R	X	Y		COIL BATARYA	DRAIN PAN DRENAJ TAVASI	DRAIN DRENAJ
										W	W	W
DEV .31	840	450	350	326	485	172	480	365	20	2x500	500	50
DEV .41	840	450	350	326	485	172	480	365	22	2x500	500	50
DEV .51	880	550	400	419	540	172	515	420	24	2x500	500	50
DEV .32	1294	450	350	326	485	172	930	365	33	2x900	900	50
DEV .42	1294	450	350	326	485	172	930	365	36	2x900	900	50
DEV .52	1365	550	400	419	540	172	1000	420	40	2x900	900	50
DEV .43	1745	450	350	326	485	172	1380	365	48	2x1250	1250	50

TAVAN TİPİ EVAPORATÖRLER
WALL TYPE AIR COOLERS



tavan tipi evaporatörler / ceiling type air coolers

MODEL	DIMENSIONS BOYUTLAR (mm)							WEIGHT AĞIRLIK Kg	ELECTRIC DEFROST ELEKTRİK DEFROST	
	A	B1	B2	C1	C2	D	E		COIL BATARYA W	DRAIN DRENAJ W
TEV 135	1055	630	-	300	355	985	188	48	2x750	50
TEV 235	1055	1230	-	300	355	985	188	86	2x1500	50
TEV 335	1055	1830	-	300	355	985	188	124	2x2250	50
TEV 435	1055	1230	1200	300	355	985	188	162	2x3000	50